



株式会社リビングケア

# デイサービス併設 住宅型有料老人ホーム 生活機能向上型 ゆいのさと あやせてらおだいひがし リビングケア唯の郷 綾瀬寺尾台東



2017年4月 新築開設

小規模で  
個別ケア

365日  
24時間  
ケア

安心の  
低価格



要介護1～5の方

お一人様  
個室ご入居

24時間  
安心の介護

敷金 **120,000**円

月額 **155,000**円  
(30日)

家賃・水光熱・食費・生活支援サービス費 込

敷金は退去時に精算いたします。  
月額利用料は消費税10%の金額を含んだ金額です(ただし、非課税項目を除く)。  
公的介護保険の自己負担額、医療費、消耗品代は別途お支払いいただきます。

ご不明な点はお気軽にお問い合わせください!

## リビングケア唯の郷 綾瀬寺尾台東

デイサービス併設 住宅型有料老人ホーム 生活機能向上型

所在地 〒252-1137 神奈川県綾瀬市寺尾台1-12-34-2

行き方 相模鉄道本線「かしわ台」駅→徒歩16分 または  
「海老名」駅→バス綾51「富士塚」バス停→徒歩6分

電話 0467-39-6740

<https://livingcare.jp/>

リビングケア

検索

ご見学・ご相談  
のお問い合わせ



**0120-252-031**

電話受付時間 平日(月～金) 9:00～18:00

# リビングケアのデイサービス

人生の先輩のために。

リビングケアは、ご利用者さまを本当の親と思って感謝し、大切に真心を込めて、支援してまいります。

介護とは、お世話をするだけでなく、誰もが愛され、今よりもっとお元気になって、心豊かな人生を送っていただくこと。

リビングケアは、心温まる介護のあるべき姿を追求し、高齢化社会において地域で助け合える世の中を創っていきます。



## 楽しいレクリエーション

飽きることなく笑顔で過ごしていただけるよう、毎日違ったレクリエーションをご用意しています。トランプ、塗り絵や、漢字、計算問題などの脳トレ、体操、歩行訓練、口腔体操などを行っています。また、季節の行事や多彩なプログラムをご用意しています。



## 機能別プログラムで機能維持

個々の状態に合わせたプログラムをご利用いただくことで、心身機能の維持と活動量の増大を。車椅子の方でも行える手足の運動で、寝たきりを防ぎます。



## 笑顔あふれるデイサービス

### 一日のスケジュール

9:30 デイサービス開始  
健康測定  
朝の挨拶・自己紹介  
10:00 趣味活動・レク・入浴  
11:40 口腔体操  
12:00 昼食・服薬・口腔ケア  
13:00 ティータイム  
14:00 体操・個人訓練  
15:00 おやつ  
16:00 健康測定  
帰りの歌・帰りの挨拶  
16:45 デイサービス終了

### 楽しい年間行事

1月 お正月 各月 誕生会  
2月 豆まき  
3月 ひなまつり  
4月 お花見  
5月 ピクニック  
6月 短冊作り  
7月七夕  
8月 盆踊り  
9月 敬老会  
10月 ハロウィン  
11月 クリスマス飾り作り  
12月 クリスマス会

## 専門職チームで個別ケア

ケアマネジャー、介護福祉士、介護職員、看護師、理学療法士、作業療法士が連携したチームケアを行っています。大型施設にはない、目配り、気配り、心配りを実現。ご利用者さま一人ひとりに、丁寧に個別ケアプログラムを作成しています。

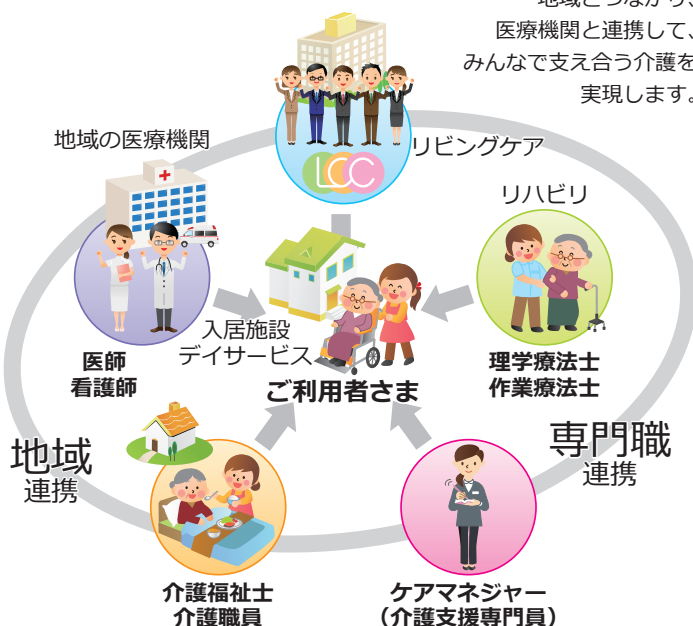
## 食事への取り組み

専門の給食会社と提携しています。



- ① 安心・安全 栄養士が適切なカロリーを計算しています。
- ② ソフト食 嚥下機能の低下された方も安心して召し上がれます。
- ③ 行事食 お正月や雛祭りなど月々の行事にあわせてごちそうを。
- ④ イベント食 地方の名産を取り入れ、ちょっとした旅行気分を。

地域とつながり、医療機関と連携して、みんなで支え合う介護を実現します。



～ 人生の先輩のために ～

株式会社リビングケア  
LIVING CARE COMPANY LIMITED

スタッフも  
募集中!

ご入居やデイサービスなど介護のご相談はお気軽に。



0120-252-031  
電話受付時間 平日(月～金) 9:00～18:00